

## Fotomontage Torrberget-Tvärliden vindkraftspark

Dokumentet består av en synbarhetsanalys, karta över fotopunkter samt symbolbilder tillsammans med fotomontage.

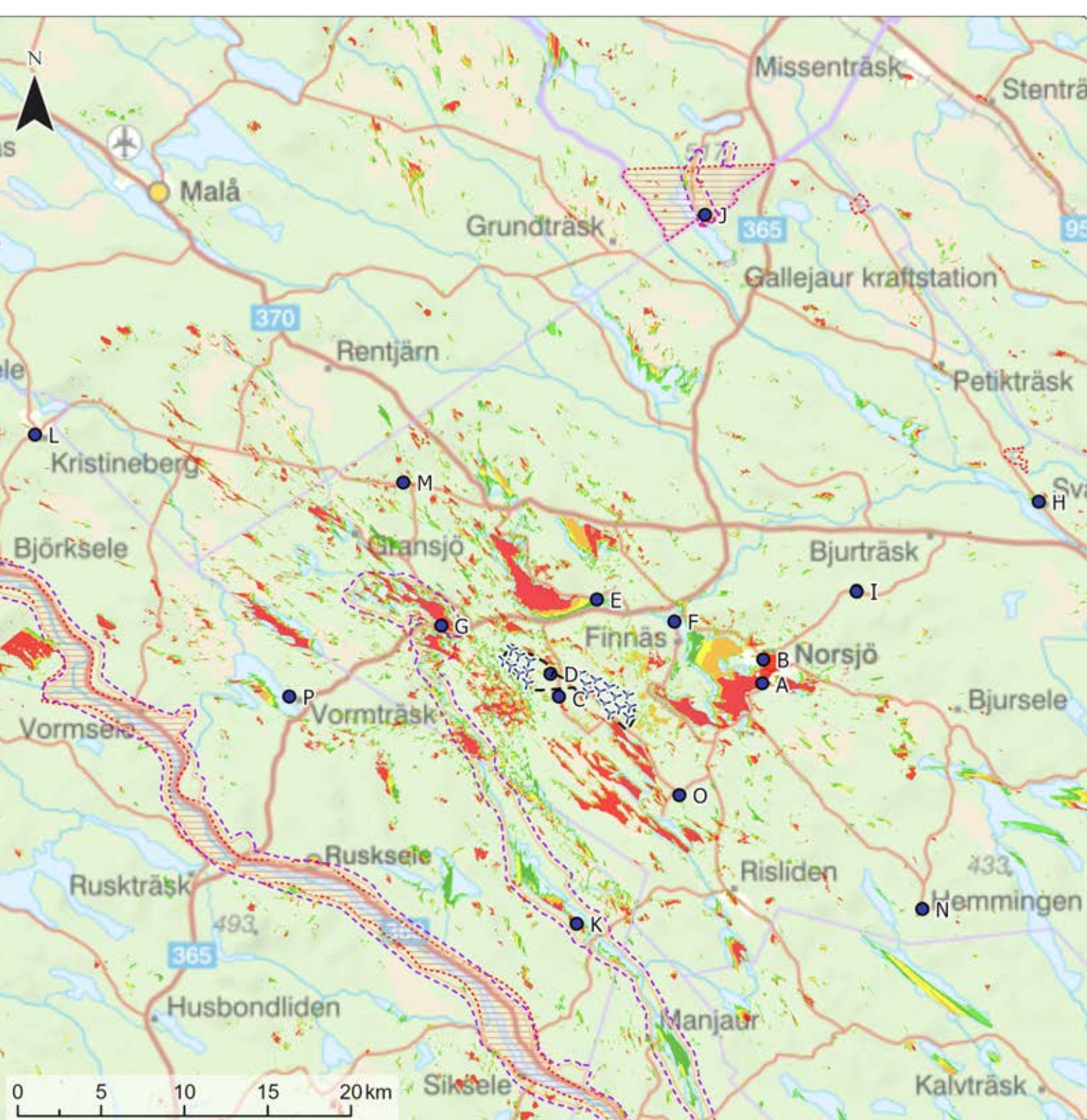
En synbarhetsanalys som illustrerar hur planerad vindkraftspark påverkar landskapsbilden har tagits fram för föreslagen exempelutformning. Synbarhetsanalysen visar var det är teoretiskt möjligt att se någon del av vindkraftverken med hänsyn tagen till topografi och skogshöjd, vilket innebär att vindkraftverken kan döljas helt eller delvis bakom höjder eller vegetation. Generellt är vindkraftverken synliga från öppna områden, såsom sjöar och jordbruksmarker samt från höjder i omgivningen. Synbarhetsanalysen ger en grov uppskattning av från vilka platser vindkraftsparken kan komma att bli synlig men kan aldrig ge en fullständig bild av verkligheten. Detta eftersom landskapet förändras över tid, exempelvis genom avverkningar och uppväxande av skog

Utifrån synbarhetsanalysen och känsliga eller värdefulla miljöer, har ett urval av fotopunkter gjorts för symbolbilder samt fotomontage. Det handlar om målpunkter i området, exempelvis enskilda närbelägna bostadshus, tätorter, friluftsområden, kulturmiljöer och naturmiljöer, platser som kan bedömas vara värdefulla och/eller som besöks av många. Dessa fotopunkter kan komma att revideras efter genomfört samråd och vidare utredning.

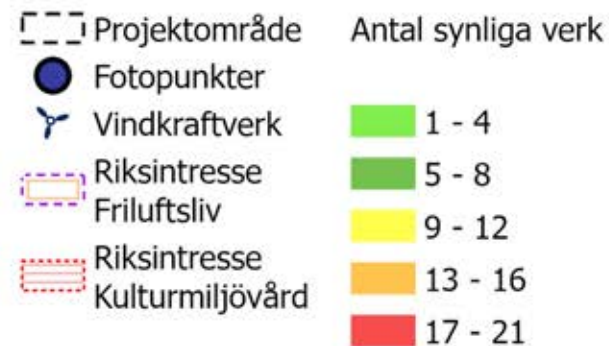
Fotomontagen med symbolbilder är en panoramabild, därtill finns fotomontage med en inzoomad bild med ett utsnitt där vindkraftverken kan antas synas.

Symbolbilder visar vindkraftsverkens placering i landskapet utan hänsyn till objekt som påverkar sikten. I fotomontagen tas bilder fram för att ge en uppfattning av hur synbarheten av vindkraftsparken kan se ut med hänsyn till objekt mellan vindkraftsparken och fotopunkten.

---



## Torrberget-Tvärliden - Synbarhetsanalys & Fotopunkter



Fotopunkt	Beskrivning
A	Norsjö badplats
B	Norsjö kyrka
C	Huldhem, bebyggelse strax utanför projektområdet
D	Anderstjärn, bebyggelse strax utanför projektområdet
E	Kvammarnäs, byggnadsminne
F	Lillträsket, campingplats
G	Kvarnåsen, riksintresse friluftsliv och bebyggelse
H	Svansele, riksintresse naturvård
I	Bastutjärn, byggnadsminne
J	Bjurträsk, bebyggelse
K	Ajaursjön, riksintresse friluftsliv
L	Kristineberg, tätort
M	Åmliden, bebyggelse
N	Hemmingen, bebyggelse
O	Kölen, bebyggelse
P	Vormträsk, bebyggelse

Fotopunkt A, Norsjö badplats



Fotopunkt B, Norsjö kyrka



Fotopunkt C, Huldhem, bebyggelse strax utanför projektområdet



Fotopunkt D, Anderstjärn, bebyggelse strax utanför projektområdet



Fotopunkt E, Kvammarnäs, byggnadsminne



Fotopunkt F, Lillträsket, campingplats





Fotopunkt G, Kvarnåsen, riksintresse friluftsliv och bebyggelse



Fotopunkt H, Svansesele, riksintresse naturvård



Fotopunkt I, Bastutjärn, byggnadsminne



Fotopunkt J, Bjurträsk, bebyggelse



Fotopunkt K, Ajaursjön, riksintresse friluftsliv



Fotopunkt L, Kristineberg, tätort



Fotopunkt M, Åmliden, bebyggelse



Fotopunkt N, Hemmingen, bebyggelse. Inklusive blå symboler för tillståndsgiven vindkraftspark Tomasliden





Fotopunkt O, Kölen, bebyggelse



Fotopunkt P, Vormträsk, bebyggelse

